

¿Cómo se vio la TV en las Zonas Metropolitanas del Valle de México, Guadalajara y Monterrey los últimos meses de 2017?

Esta semana analizamos cómo se vio la TV en las tres Zonas Metropolitanas, en los últimos meses de 2017 (octubre a diciembre).

ZM Valle de México

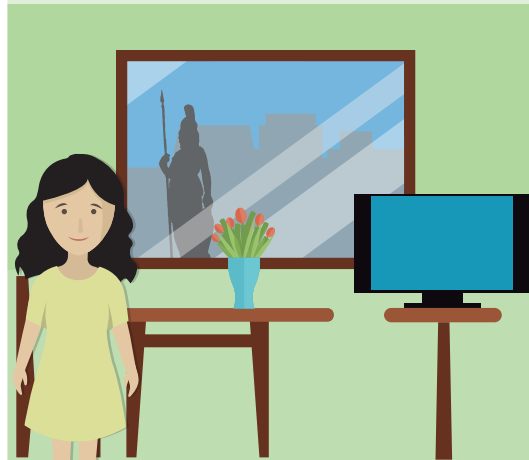


En promedio al día
13.7 millones de personas
vieron la TV (69% de la población total)

En promedio,
cada persona vio
5 horas 35 minutos

Las mujeres de 30 a 44 años de NSE D+ son de las personas que más ven TV, en promedio **5 horas 51 minutos al día** (39 minutos más que el promedio)

ZM Guadalajara

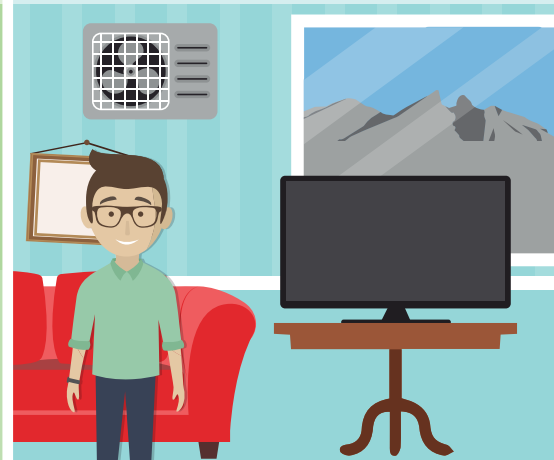


En promedio al día
3.0 millones de personas
vieron la TV (64% de la población total)

En promedio,
cada persona vio
5 horas 4 minutos

Las mujeres de 19 a 29 años de NSE C- son de las personas que más ven TV, en promedio **6 horas 16 minutos al día** (1 hora 12 minutos más que el promedio)

ZM Monterrey

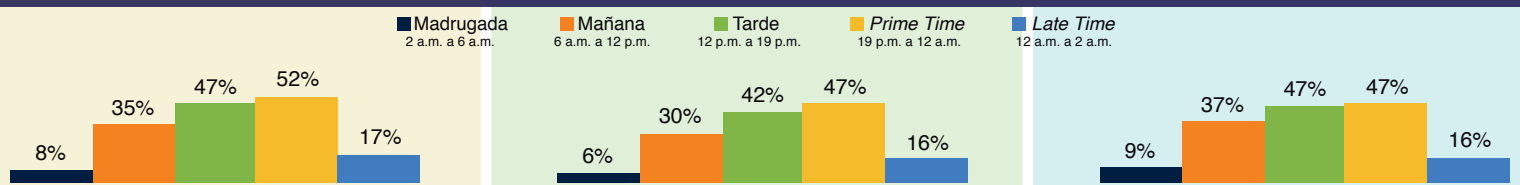


En promedio al día
2.8 millones de personas
vieron la TV (68% de la población total)

En promedio,
cada persona vio
5 horas 24 minutos

Las mujeres de 55 años o más de NSE D+ son de las personas que más ven TV, en promedio **7 horas 1 minuto al día** (1 hora 37 minutos más que el promedio)

Porcentaje de la población viendo TV por franja horaria



Audiencia promedio al día por tipo de CONTENIDO en TV



El tiempo promedio al día que dedicó la audiencia a cada CONTENIDO en TV fue:

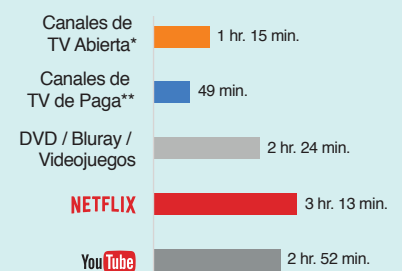
(expresado en horas y minutos)



*TV Abierta: 26 canales
**TV de Paga: 237 canales



*TV Abierta: 19 canales
**TV de Paga: 258 canales



*TV Abierta: 27 canales
**TV de Paga: 257 canales

Para mayor información de audiencias de los principales programas de la semana, visita:

hrratings.media

Trust to empower decisions®

Nos interesa conocer su opinión, escríbanos a:
contacto@hrratings.media

Todas las marcas mencionadas o que aquí aparecen, así como sus respectivos logotipos, son marcas registradas y pertenecen a sus respectivos dueños y/o titulares. Con base en la estricta metodología, procesos y políticas vigentes de HR Ratings Media, S.A. de C.V., sólo se utilizan en el presente reporte con fines ilustrativos, informativos y demostrativos, y su uso no implica ningún tipo de lucro ni relación entre HR Ratings Media, S.A. de C.V. y las empresas o compañías titulares de las mismas.

La medición de audiencias es automática, mediante un panel de hogares, donde instalamos un people meter en cada una de las televisiones.

Nuestro panel representa a las personas de 4 años y más que viven en las Zonas Metropolitanas del Valle de México, Guadalajara y Monterrey. En total a 28,883,544 personas.

Todos los días reportamos qué canales ha visto la gente, cuánto tiempo, la proporción y características demográficas de la audiencia por programas y barras horarias.